



# WTM

## Un suivi des activités facilité

Le boîtier **WTM**, imaginé, conçu et fabriqué pour le monde agricole par **AGEILOR**, est un outil simple, robuste et efficace destiné aux gestionnaires désireux d'obtenir des informations pertinentes sur les activités menées et sur l'utilisation effective du matériel.

Facilement intégrable, par exemple dans une cabine de tracteur, quelques secondes suffisent pour activer l'enregistrement d'une nouvelle activité. Aucune formation complexe n'est nécessaire !

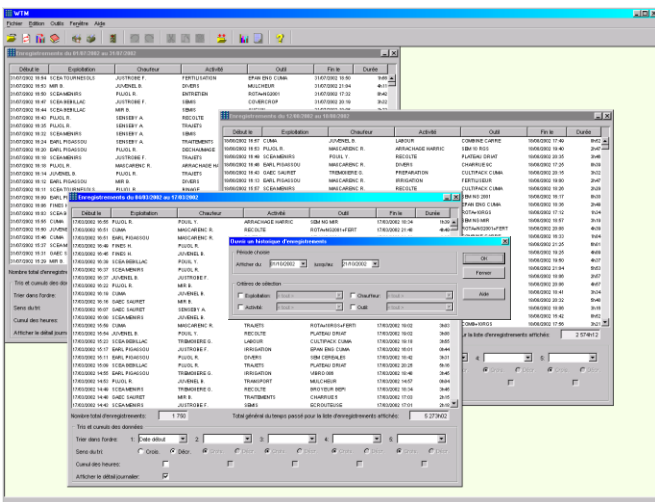


## Une électronique intelligente

Doté d'une électronique sophistiquée, le boîtier **WTM** permet le stockage et la restitution d'une grande quantité d'enregistrements. Il contient également en mémoire les données propres à chaque gestionnaire (activités, matériels ...) et est très facilement programmable à partir d'un micro-ordinateur grâce à une interface logicielle spécifique.

## Une exploitation simple des informations

À partir du logiciel **WTM** développé pour **AGEILOR** par la société **METHODS**, le gestionnaire va pouvoir lire rapidement les données emmagasinées, les stocker dans une unique base de données et bénéficier de puissantes fonctionnalités intégrées au logiciel :

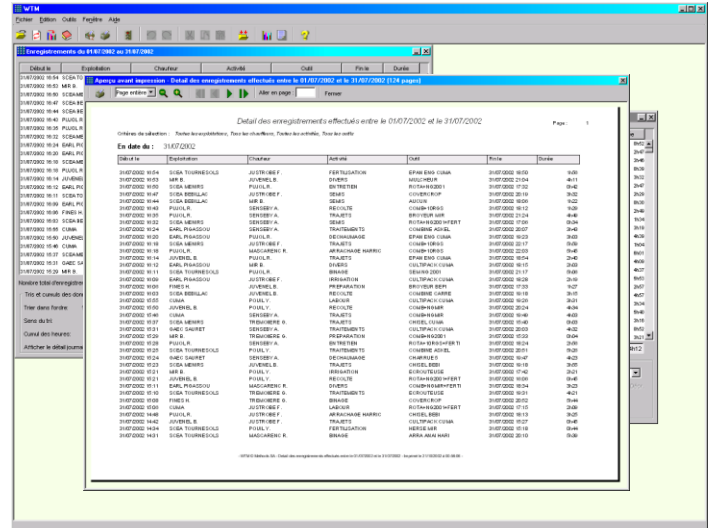


- Consultation des informations sur une période donnée
- Tris, sélections multiples, calculs sur plusieurs critères
- Création de nombreux graphiques de synthèse sur les activités, les matériels ...
- Impression de rapports détaillés ou de synthèse, de graphiques
- Lecture rapide des enregistrements stockés dans le boîtier
- Programmation du boîtier pour ce qui concerne les codifications de base
- Exportation des données
- Importation de données externes ...

## Une interface moderne et conviviale

Le logiciel **WTM** a été développé dans le but d'offrir un outil de travail agréable et d'aspect semblable aux autres applications bureautiques manipulées par l'utilisateur.

La puissance de calcul est toutefois au rendez-vous avec la possibilité de manipuler avec souplesse en quelques secondes <sup>(1)</sup> plusieurs milliers d'enregistrements, pour en extraire des rapports de synthèse ou des données représentées ensuite sous forme graphique.



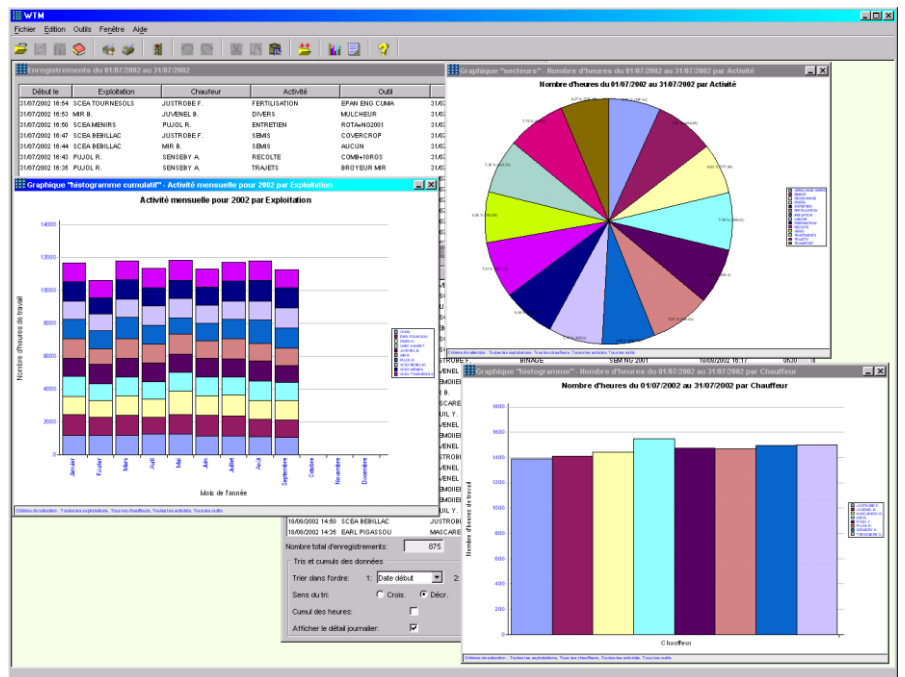
## La fourniture d'informations pertinentes

De grandes masses d'information sont relativement difficiles voire impossibles à exploiter sans avoir recours à des représentations graphiques. **WTM** a été conçu dans ce sens, et propose une vaste palette de graphiques (secteurs, histogrammes, histogrammes cumulatifs ...) portant sur toutes les informations manipulées par les boîtiers et susceptibles d'intéresser un gestionnaire.

Les graphiques présents dans **WTM** permettent de visualiser en un instant <sup>(2)</sup> la synthèse du travail de toute une année, ou d'analyser en détail une période d'activité.

Le nombre de graphiques possibles est finalement illimité si on tient compte des multiples critères de sélection à la disposition de l'utilisateur.

Ces graphiques sont bien évidemment tous imprimables tels que représentés à l'écran et constituent une aide précieuse à l'exploitant agricole.



- (1) Selon la puissance de la machine.
- (2) Configuration minimum requise pour **WTM** : Ordinateur compatible IBM, Pentium 233, 64 MB RAM, Windows 95/98/ME/2000/XP/NT 4.0 (SP 4), au moins 100 Mo d'espace disque libre. Résolution graphique minimum conseillée : 1024 x 768.